



Cubetas bajo encimera

Pág. 114 - 117

Zero

Instalable bajo encimera, a ras y también encastrable estándar. Con posibilidad de completar su gran funcionalidad con los accesorios de la misma gama.



Zero-52



Zero-38

Formas cuadradas

Gama Zero, ausencia completa de radios, con las paredes de las cubetas absolutamente rectas: a la última moda.



Bajo encimera: las cubetas **Mepamsa** para instalación bajo plano, el mejor y más discreto equipamiento para su cocina.

Tender

La cubeta bajo encimera elemental, realizada en radios pequeños para ganar volumen en su cubeta, con la máxima facilidad de limpieza.



Stilo

Gama completa de radios iguales y largo 40 cm.: anchos 34 /40 /45 y 50 cm. Sólo Mepamsa le ofrece unas cubetas con tanto volumen en unas dimensiones tan reducidas. También cuenta con la cubeta complementaria 16.31

Formas redondeadas

Facilidad de limpieza sin menoscabo de la nobleza de las paredes rectas, para cubetas de gran profundidad.



Stilo 40.50



Stilo 40.45



Stilo 40.40



Stilo 40.34



Stilo 16.31



Zero-52

bajo encimera / a ras

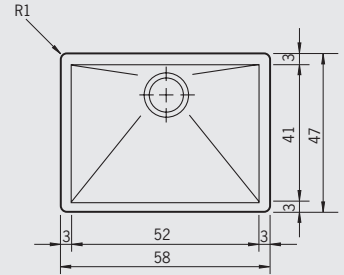


Válvula 3 1/2" con cestillo



Set grapas de fijación (encastre y a ras)

Ean	Código	Mueble	Acabado	P.V.P.
7612318252991	127.0048.064	60	inox	500 €
Dimensiones		Totales	Cubeta	
		58 x 47	52 x 41 x 20	



Zero-38

bajo encimera / a ras

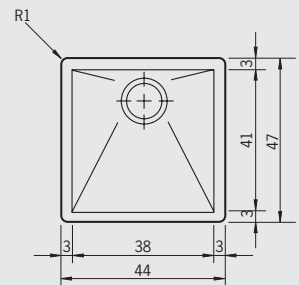


Válvula 3 1/2" con cestillo



Set grapas de fijación (encastre y a ras)

Ean	Código	Mueble	Acabado	P.V.P.
7612318253004	127.0048.066	45	inox	460 €
Dimensiones		Totales	Cubeta	
		44 x 47	38 x 41 x 20	



* Nota para instalación

Encastre superior: largo total menos 2 cm; ancho total menos 2 cm.

A ras: según plantilla suministrada con el fregadero.

Bajo encimera: ajustar corte a medidas nominales de la cubeta; ejemplo Zero-38: 38 x 41 cm.



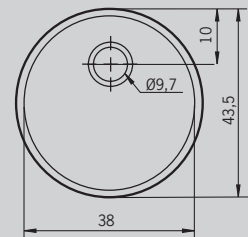
Tender 0.0

bajo encimera



Válvula 3 1/2" con cestillo instalación inset

Ean	Código	Mueble	Acabado	P.V.P.
7612318262310	101.0151.787	45	inox	100 €
Dimensiones		Totales	Cubeta	
		Ø 43,5	Ø38 x 17	



* Nota para instalación

Bajo encimera: ajustar corte a cubeta (Ø 38 cm.)
Set fijación no incluido en Tender 0.0



Stilo 40.50

bajo encimera



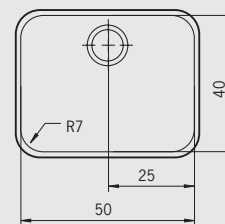
Válvula 3 1/2" con cestillo



Kit de fijación STILO

Ean	Código	Mueble	Acabado	P.V.P.
7612318252984	122.0151.769	60	inox	225 €

Dimensiones	Totales	Cubeta
	54 x 44	50 x 40 x 20



Campanas

Hornos

Microondas y Mini-Horno

Placas cocción

Grifería

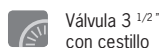
Fregaderos inox.

Cubetas bajo encimera



Stilo 40.45

bajo encimera



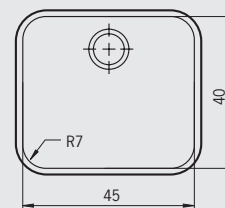
Válvula 3 1/2" con cestillo



Kit de fijación STILO

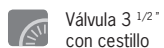
Ean	Código	Mueble	Acabado	P.V.P.
7612318252977	122.0151.766	60	inox	195 €

Dimensiones	Totales	Cubeta
	48 x 43	45 x 40 x 19



Stilo 40.40

bajo encimera



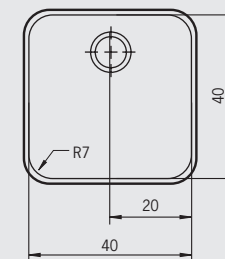
Válvula 3 1/2" con cestillo



Kit de fijación STILO

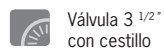
Ean	Código	Mueble	Acabado	P.V.P.
7612318252960	122.0151.763	45	inox	145 €

Dimensiones	Totales	Cubeta
	44 x 44	40 x 40 x 19



Stilo 40.34

bajo encimera



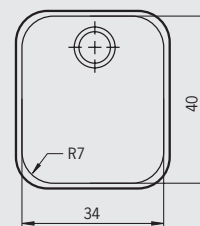
Válvula 3 1/2" con cestillo



Kit de fijación STILO

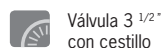
Ean	Código	Mueble	Acabado	P.V.P.
7612318252953	122.0151.762	45	inox	130 €

Dimensiones	Totales	Cubeta
	37 x 43	34 x 40 x 17



Stilo 16.31

bajo encimera



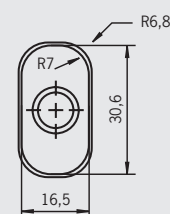
Válvula 3 1/2" con cestillo



Kit de fijación STILO

Ean	Código	Mueble	Acabado	P.V.P.
7612980423415	122.0151.732	25	inox	85 €

Dimensiones	Totales	Cubeta
	18 x 32	16,5 x 30,6 x 13



*Nota para instalación

Bajo encimera: ajustar corte a medidas nominales de la cubeta; ejemplo Stilo 40.34: 40 x 34 cm, radios 7 cm.