



Cubetas bajo encimera

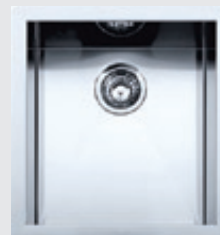
Pág. 106 - 109

Zero

Instalable bajo encimera, a ras y también encastrable estándar. Con posibilidad de completar su gran funcionalidad con los accesorios de la misma gama.



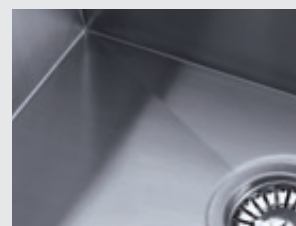
Zero-52



Zero-38

Formas cuadradas

Gama Zero, ausencia completa de radios, con las paredes de las cubetas absolutamente rectas: a la última moda.



Bajo encimera: las cubetas **Mepamsa** para instalación bajo plano, el mejor y más discreto equipamiento para su cocina.

Tender

La cubeta bajo encimera elemental, realizada en radios pequeños para ganar volumen en su cubeta, con la máxima facilidad de limpieza.



Stilo

Gama completa de iguales radios y largo 40 cm: anchos 34 /40 /45 y 50. Sólo Mepamsa le ofrece unas cubetas con tanto volumen en unas dimensiones tan reducidas. También cuenta con la cubeta complementaria 16.31

Formas redondeadas

Facilidad de limpieza sin menoscabo de la nobleza de las paredes rectas, para cubetas de gran profundidad.



Stilo 40.50



Stilo 40.45



Stilo 40.40



Stilo 40.34



Stilo 16.31



Zero-52

bajo encimera / a ras



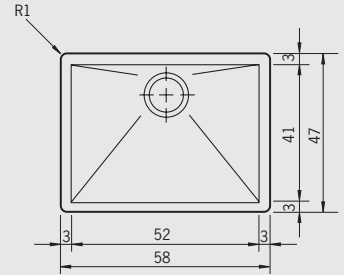
Válvula 3 1/2" con cestillo



Set grapas de fijación (encastre y a ras)

| Ean | Código | Mueble | Acabado | P.V.P. |
|---------------|---------------------|--------|---------|--------|
| 7612318252991 | 127.0048.064 | 60 | inox | 484 € |

| Dimensiones | Totales | Cubeta |
|-------------|---------|--------------|
| | 58 x 47 | 52 x 41 x 20 |



Zero-38

bajo encimera / a ras



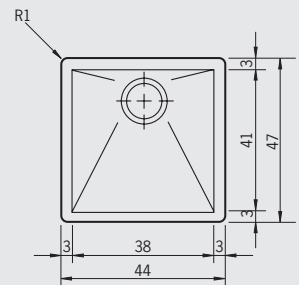
Válvula 3 1/2" con cestillo



Set grapas de fijación (encastre y a ras)

| Ean | Código | Mueble | Acabado | P.V.P. |
|---------------|---------------------|--------|---------|--------|
| 7612318253004 | 127.0048.066 | 45 | inox | 448 € |

| Dimensiones | Totales | Cubeta |
|-------------|---------|--------------|
| | 44 x 47 | 38 x 41 x 20 |



*Nota para instalación

Encastre superior: largo total menos 2 cm; ancho total menos 2 cm.

A ras: según plantilla suministrada con el fregadero.

Bajo encimera: ajustar corte a medidas nominales de la cubeta; ejemplo Zero-38: 38 x 41 cm.



Tender 0.0

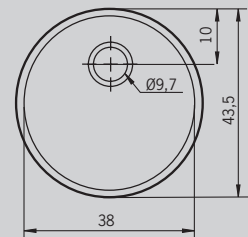
bajo encimera



Válvula 3 1/2" con cestillo instalación inset

| Ean | Código | Mueble | Acabado | P.V.P. |
|---------------|---------------------|--------|---------|--------|
| 7612318262310 | 101.0151.787 | 45 | inox | 95 € |

| Dimensiones | Totales | Cubeta |
|-------------|---------|----------|
| | Ø 43,5 | Ø38 x 17 |



*Nota para instalación

Bajo encimera: ajustar corte a cubeta (Ø 38 cm.)
Set fijación no incluido en Tender 0.0



Stilo 40.50

bajo encimera



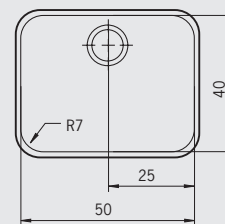
Válvula 3 1/2" con cestillo



Kit de fijación STILO

| Ean | Código | Mueble | Acabado | P.V.P. |
|---------------|---------------------|--------|---------|--------|
| 7612318252984 | 122.0151.769 | 60 | inox | 217 € |

| Dimensiones | Totales | Cubeta |
|-------------|---------|--------------|
| | 54 x 44 | 50 x 40 x 20 |



Campanas

Hornos

Microondas y Mini-Horno

Placas cocción

Grifería

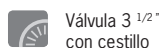
Fregaderos inox.

Cubetas bajo encimera



Stilo 40.45

bajo encimera



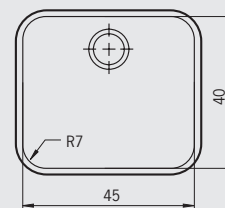
Válvula 3 1/2" con cestillo



Kit de fijación STILO

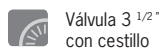
| Ean | Código | Mueble | Acabado | P.V.P. |
|---------------|---------------------|--------|---------|--------|
| 7612318252977 | 122.0151.766 | 60 | inox | 189 € |

| Dimensiones | Totales | Cubeta |
|-------------|---------|--------------|
| | 48 x 43 | 45 x 40 x 19 |



Stilo 40.40

bajo encimera



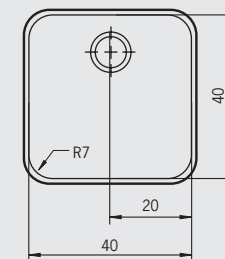
Válvula 3 1/2" con cestillo



Kit de fijación STILO

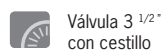
| Ean | Código | Mueble | Acabado | P.V.P. |
|---------------|---------------------|--------|---------|--------|
| 7612318252960 | 122.0151.763 | 45 | inox | 142 € |

| Dimensiones | Totales | Cubeta |
|-------------|---------|--------------|
| | 44 x 44 | 40 x 40 x 19 |



Stilo 40.34

bajo encimera



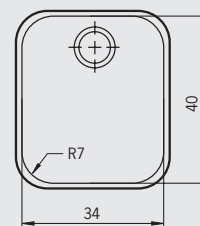
Válvula 3 1/2" con cestillo



Kit de fijación STILO

| Ean | Código | Mueble | Acabado | P.V.P. |
|---------------|---------------------|--------|---------|--------|
| 7612318252953 | 122.0151.762 | 45 | inox | 127 € |

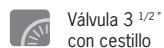
| Dimensiones | Totales | Cubeta |
|-------------|---------|--------------|
| | 37 x 43 | 34 x 40 x 17 |



NOVEDAD

Stilo 16.31

bajo encimera



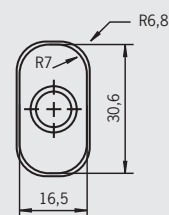
Válvula 3 1/2" con cestillo



Kit de fijación STILO

| Ean | Código | Mueble | Acabado | P.V.P. |
|---------------|---------------------|--------|---------|--------|
| 7612980423415 | 122.0151.732 | 25 | inox | 85 € |

| Dimensiones | Totales | Cubeta |
|-------------|---------|------------------|
| | 18 x 32 | 16,5 x 30,6 x 13 |



*Nota para instalación

Bajo encimera: ajustar corte a medidas nominales de la cubeta; ejemplo Stilo 40.34: 40 x 34 cm, radios 7 cm.